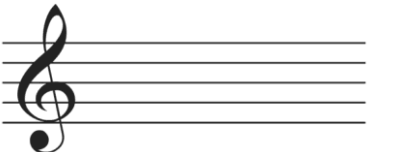
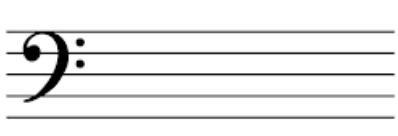


管樂儲備團樂理參考資料

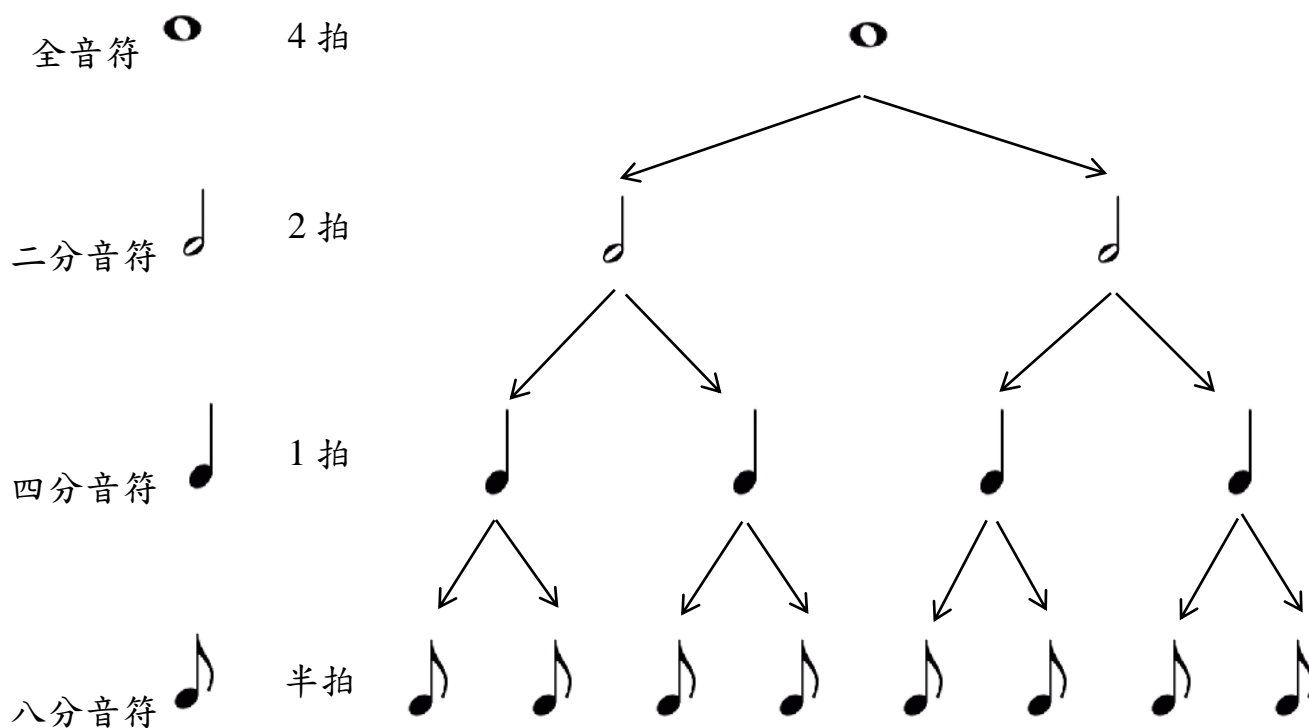
一、認識五線譜




二、認識高音譜記號和低音譜記號

<p>(1) 高音譜記號：又稱為 G 譜號，長得像右邊的樣子，通過它肚子正中央的那一條線要當作 G。</p>	
<p>(2) 低音譜記號：又稱為 F 譜號，長得像右邊的樣子，通過它兩個點中央的那一條線要當作 F。</p>	

三、認識音符和休止符

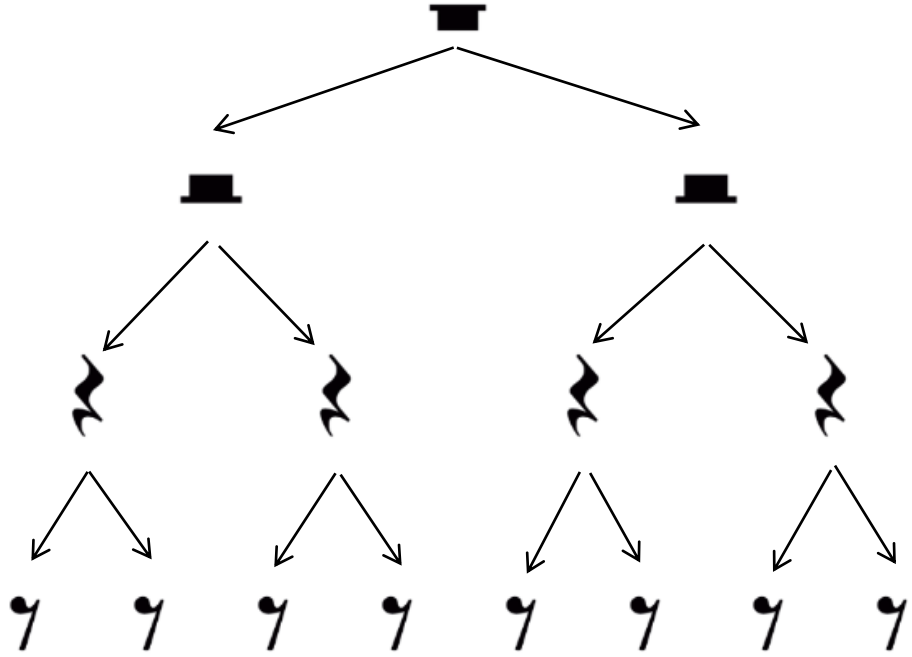


全休止符  4 拍

二分休止符  2 拍

四分休止符  1 拍

八分休止符  半拍



四、認識五線譜上音名和唱名

(1) 高音譜表上的音名和唱名



音名	C	D	E	F	G	A	B	C	D	E	F	G	A
唱名	Do	Re	Mi	Fa	Sol	La	Si	Do	Re	Mi	Fa	Sol	La
	ㄉㄛ	ㄉㄨㄟ	ㄇㄧ	ㄈㄚ	ㄙㄛㄌ	ㄌㄚ	ㄕㄧ	ㄉㄛ	ㄉㄨㄟ	ㄇㄧ	ㄈㄚ	ㄙㄛㄌ	ㄌㄚ

(2) 低音譜表上的音名和唱名



音名	E	F	G	A	B	C	D	E	F	G	A	B	C
唱名	Mi	Fa	Sol	La	Si	Do	Re	Mi	Fa	Sol	La	Si	Do
	ㄇㄧ	ㄈㄚ	ㄙㄛㄌ	ㄌㄚ	ㄕㄧ	ㄉㄛ	ㄕㄨㄟ	ㄇㄧ	ㄈㄚ	ㄙㄛㄌ	ㄌㄚ	ㄕㄧ	ㄉㄛ

五、認識各種記號

G G# G G \flat

(1)升記號 (2)降記號
(3)本位記號
 還原記號

(1)	#	叫做升記號，意思是升高半音。
(2)	\flat	叫做降記號，意思是降低半音。
(3)	\natural	叫做本位記號，或口語更常講還原記號，是用來取消升記號或降記號的效果。

(4)拍號 (5)小節線 (6)終止線

(4)		譜的最開頭上下並排的兩個數字叫做拍號，是用來設定拍子數量跟單位的符號；上面那個數字設定每小節有幾拍，下面數字設定每一拍用什麼符號寫。如左圖，4代表「四分音符」為一拍，3代表每個小節有3拍。
(5)		在樂譜中的單直線叫做小節線。
(6)		左邊的線細，右邊的線比較粗的雙小節線叫做終止線，是表示整個樂章或曲子的結束。